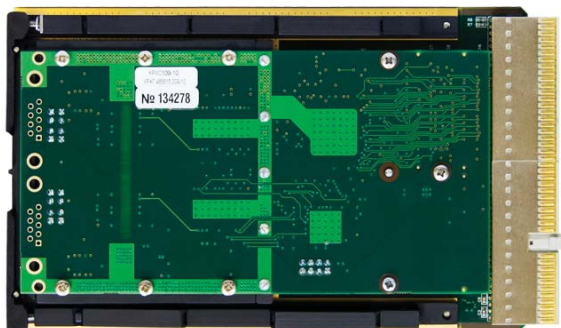


Носитель модулей PMC OMC213



Носитель модулей PMC **OMC213** предназначен для подключения одного модуля PMC к шине CPCI в системе с кондуктивным охлаждением с выводом сигналов ввода/вывода через тыльную сторону на разъемы интерфейса CPCI.

Модуль **OMC213** имеет размер стандартной европлаты высотой 3U и может быть установлен в крейт с шиной CompactPCI стандарта PICMG 2.0 ревизия 3.0. Модуль также удовлетворяет стандарту Conduction Cooled PMC, VITA 20-199x/D1.6.

Модуль предназначен для эксплуатации в составе бортовой аппаратуры автоматических и автоматизированных систем управления, работающих в сложных условиях эксплуатации.

Применение с процессорным модулем	O31C(A)
Охлаждение	воздушное / кондуктивное
Количество устанавливаемых модулей PMC	1
Ввод/вывод интерфейсов PMC	передний / тыльный
Напряжение питания	+3,3В/+5В
Ток потребления (без учета PMC модулей): по шине +3,3В по шине +5В	отсутствует отсутствует
Суммарная потребляемая мощность	0,1 Вт
Тактовая частота/разрядность шины PCI	66 МГц, 32 бита
Защитное покрытие	опционально
Температурный диапазон	-40... +85°C

С информацией о модулях производства "OSATEK" Вы можете ознакомиться в разделе *Процессорные модули* на сайте: www.osatec.ru.

ООО «OSATEK»

105203, Россия, Москва, ул. 15-я Парковая, д. 10

Тел./Факс: +7 (495) 465-50-47 / +7 (495) 465-50-49

info@osatec.ru

www.osatec.ru